

蛙虹彩病毒 PCR 检测试剂盒

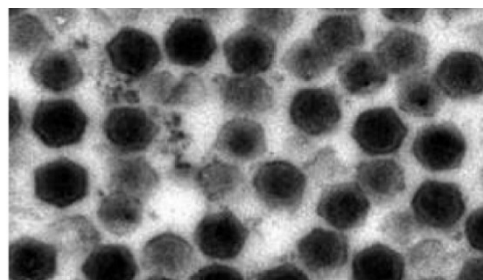
背景和原理 Background and Principle

蛙病毒感染为近年新列入 OIE 水生动物疫病名录的必须申报病原。对我国野生两栖类和经济养殖两栖类有重大威胁。

本试剂盒采用 PCR 技术，参照国家标准推荐的反应条件，从组织样品总 DNA 中检测蛙虹彩病毒 DNA。本试剂盒采用特异性的引物扩增目的基因，并制备了国家标准样品用于结果判定。

特点 Characteristics

- 特异性好，与其他病毒无交叉反应；
- 检测限低；
- 操作简便、快速、易于标准化；
- 通过 ISO9001 质量管理体系认证；



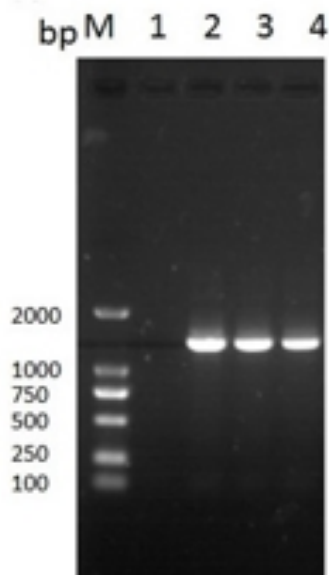
作用用途 Function and Purpose

用于从蛙、大鲵等两栖类组织样品中检测蛙虹彩病毒 DNA。

应用案例 The Applications case

■ 案例

在北京地区野生两栖类疫病监测工作中，使用该试剂盒对成功检测出阳性样品 15 例。



产品名称	货号	产品规格/盒
蛙虹彩病毒 PCR 检测试剂盒	AQ-AQU-16	96 头份/盒