

# 施马伦贝格病毒 RT-LAMP 检测试剂盒

## 背景和原理 Backgrounds and Principles

施马伦贝格病毒 (schmallenberg virus, SBV) 是一种由库蠓传播的虫媒病毒, 是一种新型的布尼亚病毒。SBV 可感染牛、绵羊和山羊等反刍动物, 病畜感染后表现出发热、腹泻及乏力等症状, 怀孕母畜感染后还可见流产、胎儿畸形等症状, 严重危害疫情地区畜牧业安全。SBV 与其它布尼亚病毒目成员结构相似, 存在节段重组和基因漂移的特点, 这使得 SBV 检测较为困难。我国尚无该病疫情报道。

本试剂盒以 SBV-S 为靶基因, 采用 RT-LAMP 工作原理, 用于检测样品中的施马伦贝格病毒核酸, 试剂盒内包含方法质控品、裂解液、反应液、酶混合物、阳性对照、阴性对照等所有反应成分, 用户只需提取核酸加入模板即可进行检测。

## 特点 Characteristics

- 适用于施马伦贝格病毒检测;
- 敏感性(Dse): 95%; 特异性(Dsp): 98%;
- 操作简便、快速。

## 作用用途 Function Purpose

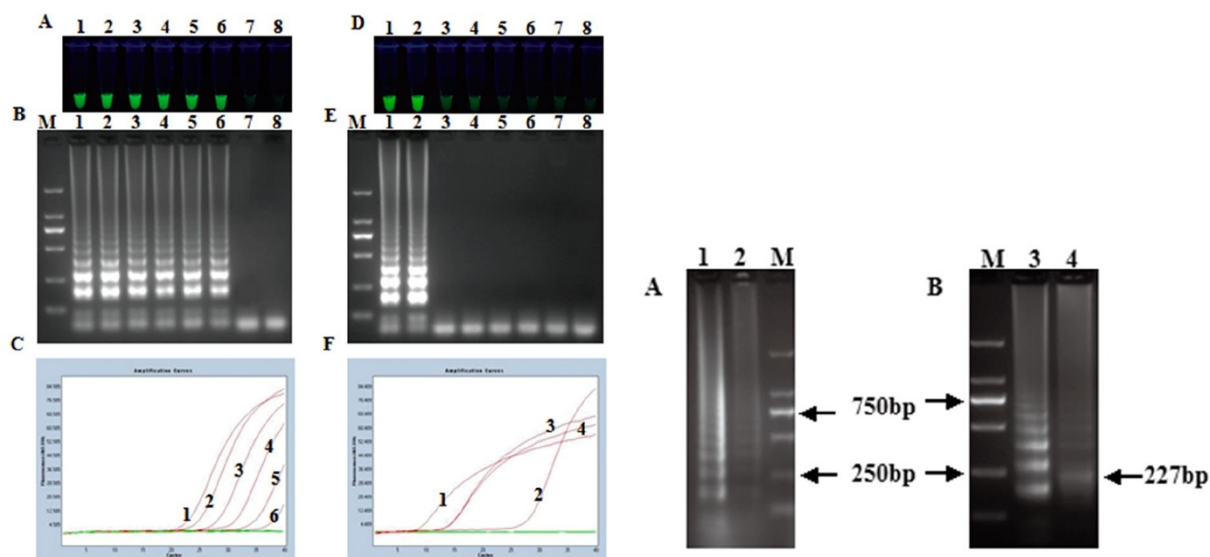
- 用于检测牛羊等组织、血液、精液等中 SBV。适用于施马伦贝格病相关检测、监测与流行病学调查。



## 应用案例 The Applications case

### 案例

用本试剂盒与德国 FLI 实验室所建立的 q-RT-PCR 方法进行比较, 敏感性与其相当, 特异性由于该方法, 可借助酶切实现与同属沙门达病毒的鉴别诊断。



产品名称	货号	产品规格/盒
施马伦贝格病毒 RT-LAMP 检测试剂盒	AQ-RM-10	48 头份/盒