

猴痘病毒荧光 PCR 检测试剂盒（PCR-荧光探针法）

背景和原理 Background and Principle

猴痘又名 M 痘（mpox），是由猴痘病毒（Monkeypox virus, MPXV）感染所致的一种高致病性人兽共患传染病。人主要通过接触感染动物的伤口、分泌物、渗出液、血液及其他体液，或者被感染动物抓伤、咬伤而感染猴痘病毒。

本试剂盒根据国家卫生健康委员会发布的防控技术指南并参考国内外文献，本研究选择双链 RNA 结合蛋白区 F3L 相对保守的区域设计了可有效区分 VARA、CPV、VACA 及 ECTV 的特异性引物和 MGB 探针，建立了用于诊断猴痘病毒的荧光定量 PCR 检测体系。

本试剂盒基于阻断 ELISA 原理，采用杆状病毒表达技术表达 PPRV 的 N 蛋白，以其为包被抗原；采用 PPRV 特异性单克隆抗体为阻断抗体研发而成。

特点 Characteristics

- 敏感性高、特异性好；
- 操作简便、快速、易于标准化；
- 通过 ISO9001 质量管理体系认证；

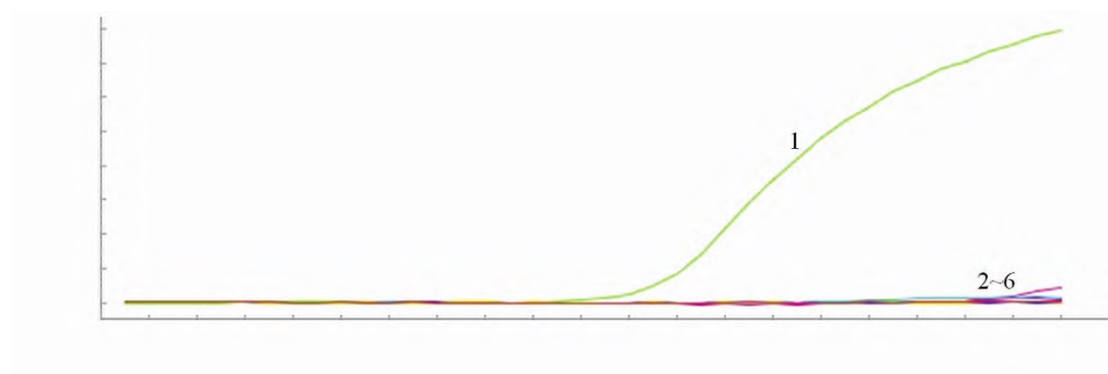
作用用途 Function and Purpose

用于检测绵羊、山羊和其他易感动物血清样本中小反刍兽疫病毒抗体。

应用案例 The Applications case

■ 案例

使用该试剂盒对中国计量科学研究院 F3L 假病毒颗粒核酸 DNA 进行扩增，结果表明，检测结果与中国计量科学研究院采用的绝对定量数字 PCR 方法的一致性为 100%，可用于境动物和人携带猴痘病毒的检测。



1: 阳性对照；2~6: 为阴性对照、痘苗病毒、牛痘病毒、天花病毒、鼠痘病毒 F3L 基因

产品名称	货号	产品规格/盒
猴痘病毒荧光 PCR 检测试剂盒（PCR-荧光探针法）	AQ-AI-10	48 头份/盒